



Municipalité de Saint-Damien

PLAN D'URBANISME

Annexe C :

Plan des contraintes

Ce plan fait partie intégrante du plan d'urbanisme de la municipalité de Saint-Damien

Légende

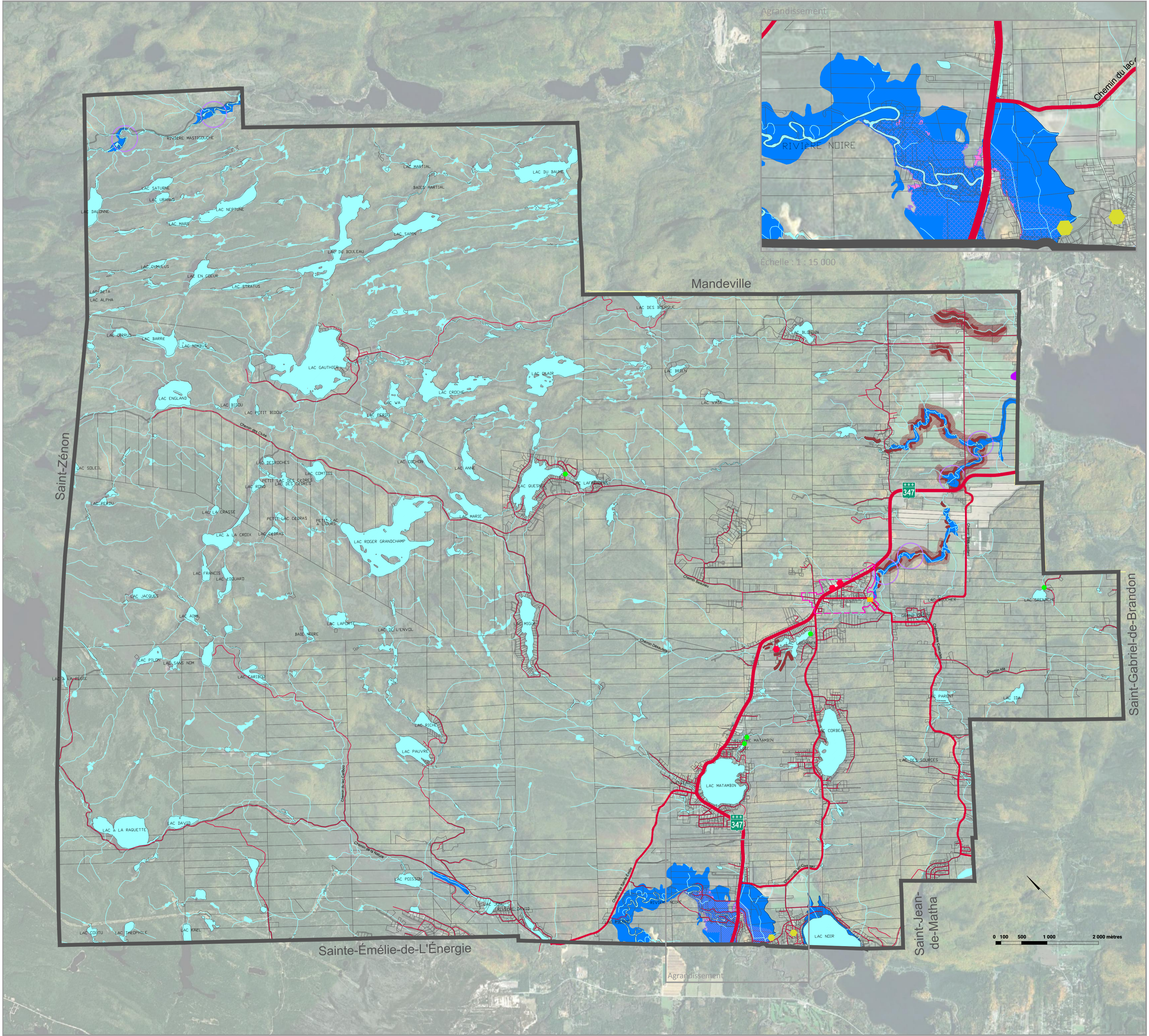
- Limite de la municipalité
- Ligne de cadastre
- Lac et cours d'eau
- Périmètre d'urbanisation
- Route régionale
- Route collective
- Route locale
- Barrage de moins de 5 mètres
- Embâcle connu
- Point de rejet des eaux usées
- Prise de captage d'eau potable :**
 - Municipale
 - Privée
- Zone exposée au mouvement de terrain :**
 - Risque élevé ou moyen
 - Risque faible ou hypothétique
- Zone inondable
- Zone 0-20 ans du PDCC
- Zone 0-100 ans du PDCC
- Protection des périmètres d'urbanisation pour les installations d'élevage à forte charge d'odeur

Echelle 1 : 35 000 pour un format A1

MODIFICATIONS AU PLAN D'URBANISME

No. de règlement	Entrée en vigueur

Date : 3 octobre 2017



0 100 500 1 000 2 000 mètres