



Municipalité de
Saint-Damien

PLAN D'URBANISME

Annexe D :

Plan des sites d'intérêt
historique, culturel et esthétique

CRÉDITS PHOTO : PHOTO AÉRIENNE © M. G. S. / D. G. M.

Légende

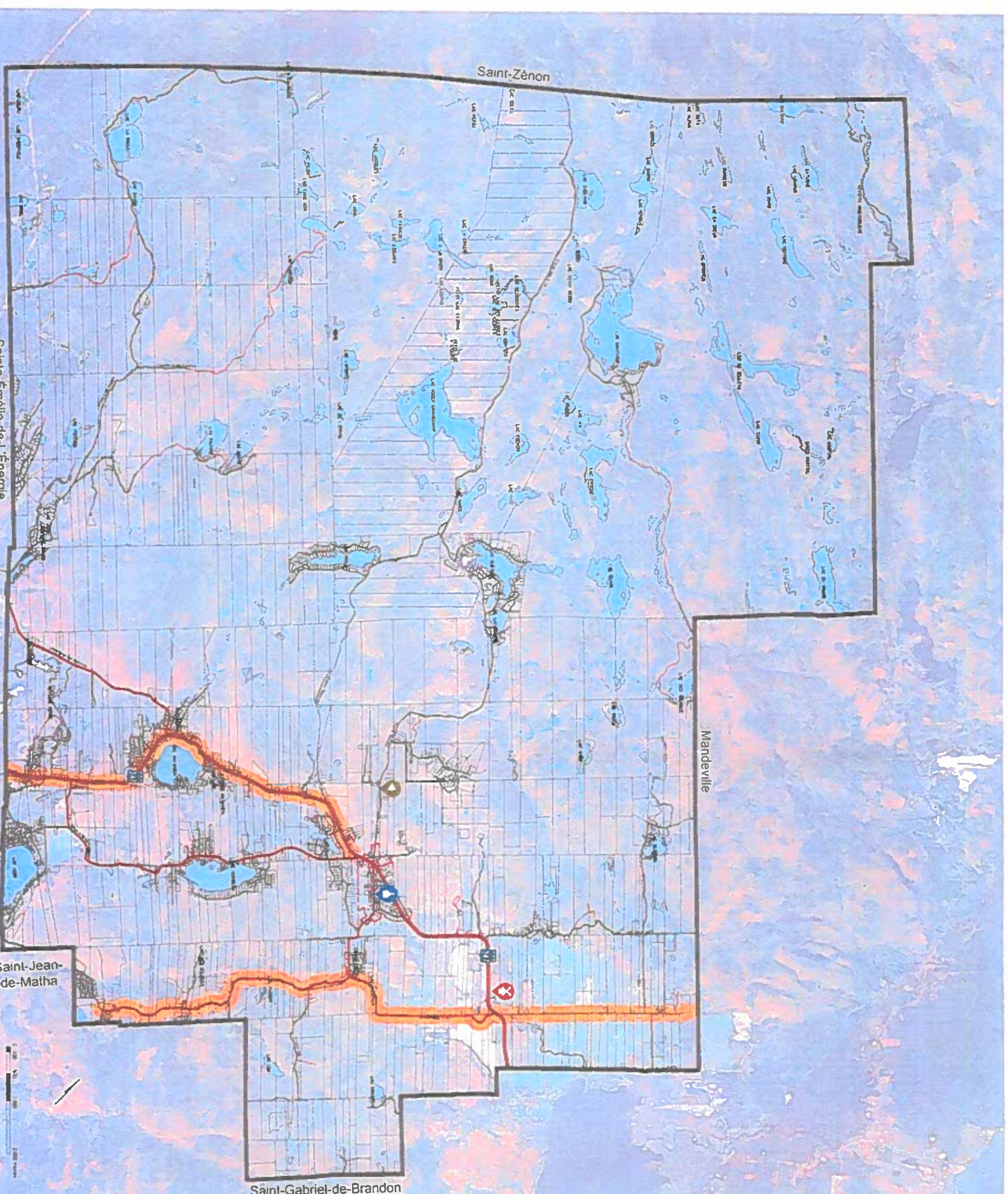
-  Limite de la municipalité
-  Ligne de cadastre
-  Lac et cours d'eau
-  Périmètre d'urbanisation
-  Route régionale
-  Route collective
-  Route locale
-  Motel Motelban
-  Port de vue
-  Ensemble institutionnel de Saint-Damien, en l'occurrence :
 - Comité de Saint-Damien
 - Site du Château
 - Église de Saint-Damien
 - Centre de la Sainte-Vierge
 - Presbytère de Saint-Damien
-  Paysages patrimoniaux, incluant :
 - Chemin Beauportais
 - Chemin des Cascades
 - Route 347
-  Parcours de Saint-Damien Inc.

Échelle : 1:10 000 (SDC, V.19.07.11)

MODIFICATIONS AU PLAN D'URBANISME

No. de signature :

Date de signature :



Date : 1er mai 2018

•••apur