

Plan d'aménagement forestier intégré opérationnel 2020

Municipalité de Saint-Damien

Processus de consultation et harmonisation

La consultation publique est le point de départ de l'intégration des divers usages de la forêt à la planification forestière. Elle permet à la population d'influencer l'aménagement forestier en faisant connaître leurs besoins et préoccupations face aux travaux prévus. Toutefois, elle ne permet pas de changer l'affectation du territoire public comme définie dans le Plan d'affectation du territoire public (PATP) ni les droits forestiers qui y sont consentis.

Les commentaires déposés lors de la consultation publique pourront influencer les travaux de la Table locale de gestion intégrée des ressources et du territoire (Table GIRT) 062. Le ministère des Forêts, de la Faune et des Parcs (MFFP) utilisera également ces commentaires pour harmoniser, dans la mesure du possible, les différents usages du territoire à sa planification forestière.

Définition des activités d'aménagement forestier

Travaux commerciaux

Coupe partielle : récolte de moins de 50 % du peuplement, régénération sous le couvert forestier existant.

Coupe de régénération : récolte de plus de 50 % du peuplement dans le but de régénérer la forêt.

Éclaircie commerciale : récolte d'une partie des arbres matures, entre 25 % et 50 %, dans le but d'améliorer la croissance

Travaux non commerciaux

Travaux cultureux de remise en production : perturber le sol pour créer un environnement favorable à la régénération OU reboiser afin d'accélérer la régénération.

Travaux cultureux de peuplements régénérés : débroussailler une partie des arbres pour diminuer la compétition et améliorer la croissance OU élaguer les branches pour améliorer la qualité du bois.

Pour plus de précisions, consultez le feuillet
« Travaux forestier – Définitions et
illustrations » du MFFP

<http://mffp.gouv.qc.ca/les-forets/consultation-public-partenaires/consultation-plans-damenagement-forestier-integre/>

Réseau routier

Implantation : construction d'un chemin à un nouvel endroit, y compris l'installation de ponts et de ponceaux.

Réfection : remettre un chemin dégradé dans l'état où il était lors de sa construction, y compris les ponts et ponceaux.

Amélioration : bonifier un chemin existant par rapport à l'état qu'il avait lors de sa construction, y compris les ponts et ponceaux (élargissement, correction du tracé, adoucissement des pentes).

Information et références

Ministère des Forêts, de la Faune et des Parcs

Carte en ligne du PAFIO, formulaire de dépôt des commentaires : www.mffp.gouv.qc.ca/forets/consultation-amenagement.jsp

Unité de gestion de Lanaudière, Sainte-Émélie-de-l'Énergie, 450 886-0916, Consultationpafi-lanaudiere@mffp.gouv.qc.ca

Plan d'aménagement forestier intégré opérationnel 2020

MRC de Matawinie et Table GIRT 062

Description et membres de la Table GIRT 062, carte en ligne des travaux harmonisés, fiches d'harmonisation, rapport de consultation publique : www.foretlanaudiere.org

**** Nouveau **** Tableau de suivi des travaux d'aménagement forestier : <http://foretlanaudiere.org/tableau-harmonisation/>

MRC de Matawinie, Rawdon, 450 834-5441, amenagement@matawinie.org

Résumé des secteurs d'intervention potentiels

Secteurs à harmoniser

	NOUVEAUX ¹	Superficie (ha)	DÉJÀ CONSULTÉS ²	Superficie (ha)
Travaux commerciaux			BERNARD_EST	4.67
			Coupe partielle	4.67
			COCHON	77.72
			Coupe partielle	67.67
			Coupe de régénération	10.05
			GAUTHIER	235.42
			Coupe partielle	91.58
			Coupe de régénération	143.84
			JACQUES	224.19
			Coupe partielle	114.54
			Coupe de régénération	109.66
			KAEL	211.61
			Coupe partielle	98.94
			Coupe de régénération	112.67
			PILON	36.54
			Coupe partielle	2.66
			Coupe de régénération	33.88
			PLUIE_EST	131.82
		Coupe partielle	79.24	
		Coupe de régénération	52.58	
Travaux non commerciaux	BOUDERIE	20.14		
	Travaux cultureux de peuplements régénérés	20.14		

¹ Secteur qui n'a jamais fait l'objet de consultation

² Secteur qui a déjà fait l'objet de consultation antérieure

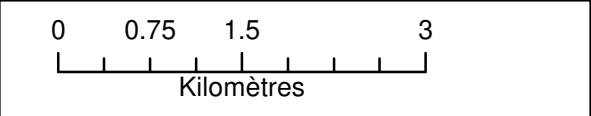
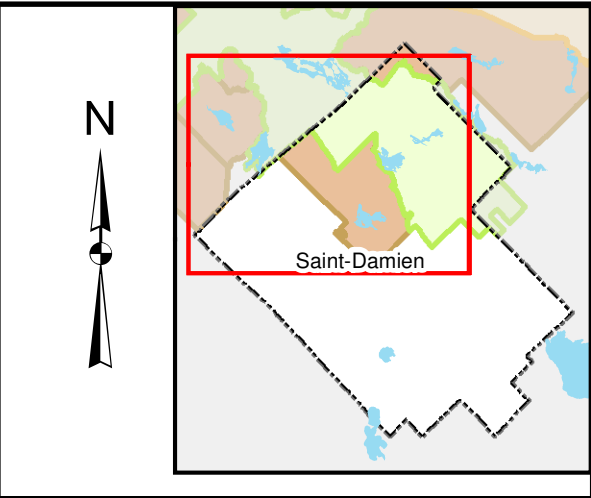
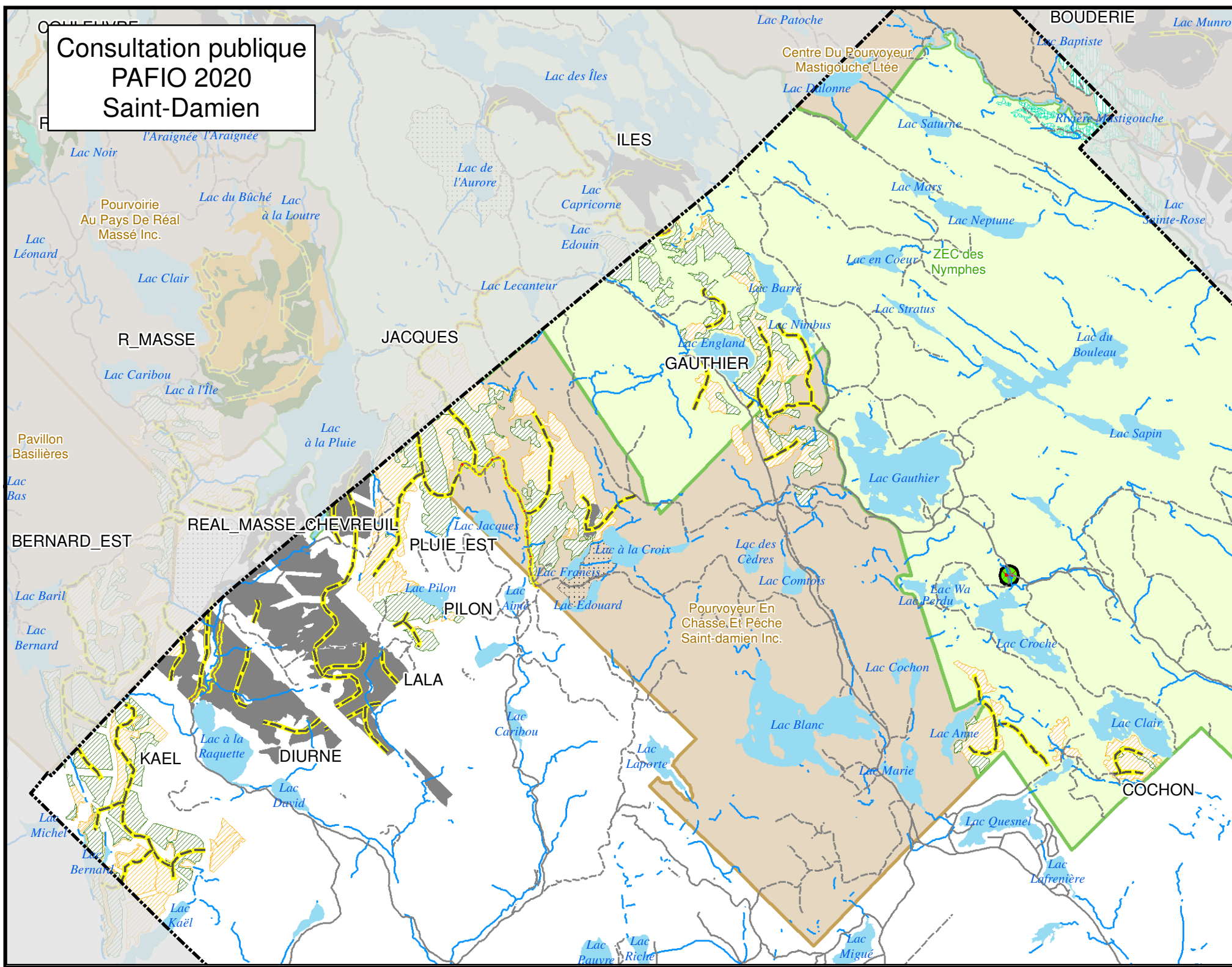
Plan d'aménagement forestier intégré opérationnel 2020

Secteurs déjà consultés et harmonisés

	DÉJÀ HARMONISÉS ³	Superficie (ha)
Travaux commerciaux	DIURNE	158.19
	Coupe partielle	141.46
	Coupe de régénération	16.73
	ILES	0.4
	Coupe de régénération	0.4
	LALA	273.40
	Coupe partielle	167.28
	Coupe de régénération	106.12
Travaux non commerciaux		

³ Secteur qui a déjà fait l'objet d'une consultation et qui a été harmonisé mais pour lequel aucuns travaux sylvicoles n'ont été effectués jusqu'à maintenant

Consultation publique PAFIO 2020 Saint-Damien



..... Aucun aménagement forestier permis

Localisation potentielle des infrastructures à construire ou à mettre en réfection

Type d'infrastructure

- Pont
- Sablière

Localisation potentielle des chemins à construire ou à améliorer

Les nouveaux chemins, ainsi que les chemins détériorés prévus en « amélioration » peuvent faire l'objet d'une fermeture permanente dans les 3 années suivant la réalisation des travaux.

- Implantation
- Amélioration

Secteur d'intervention planifié (SIP)

Famille de traitement

- Coupe de régénération
- Traitements culturaux des peuplements régénérés (débranchage)
- Traitements culturaux de remise en production (préparation de terrain ou reboisement)
- Coupe partielle

Secteur d'intervention antérieur

Famille de traitement

- Coupe partielle
- Coupe de régénération
- Traitements culturaux des peuplements régénérés (débranchage)
- Traitements culturaux de remise en production (préparation de terrain ou reboisement)
- Secteur déjà harmonisé